

Harvard PremiumFlow

Naujas takasis šviesoje kietėjantis kompozitas su pagerinta nanoužpildo technologija



OptiTip®



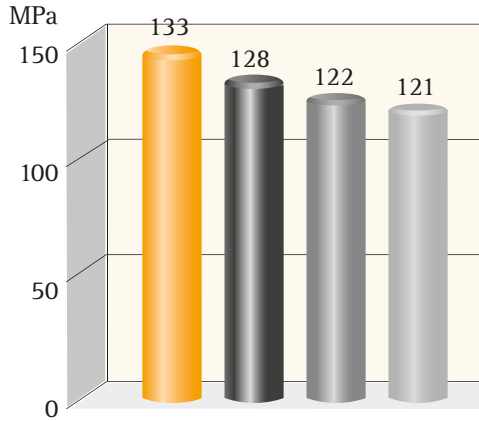
ErgoGrip :
technologija:
lengviausias būdas
išstumti medžiagą

- Optimali skysta konsistencija, pasižymi tiksotropinėmis savybėmis
- Puiki galimybė suteikti tobulą blizgesį
- Gražus ir estetiškas atkūrimas
- Žemos polimerizacijos susitraukimas
- Nedidelis nusidėvėjimas
- Geresnės mechaninės savybės
- Taip pat galimi OptiTips®

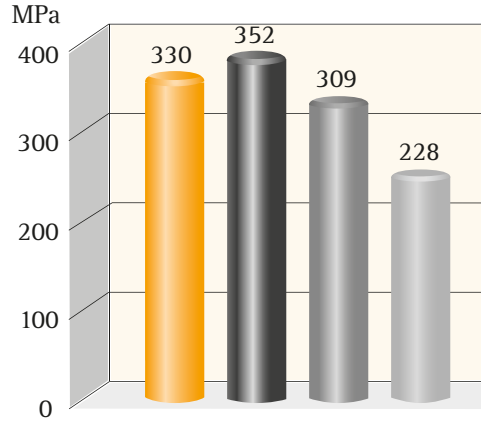


Fizinės savybės

Puikios fizinės savybės!

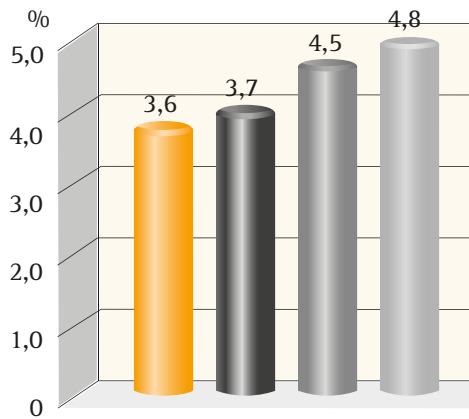


Atsparumas lenkimui*



Atsparumas spaudimui*

*Mažai traukiasi!
Tobula konsistencija!*



Tūrio pokyčiai po 7 dienų vandenyje, esant 37 °C

- Harvard PremiumFlow
- Grandio Flow (Voco)
- Filtek Supreme XT Flow (3M ESPE)
- Tetric Evo Flow (Ivoclar Vivadent)

Ilga laikis, estetiškas ir paprastas naudoti!

Jokio nekontroliuojamo tekėjimo!

Harvard PremiumFlow yra stabilios konsistencijos, bet dėl savo tiksotropinių savybių, jį palietus, kompozitas suminkštėja ir pradeda tekėti.



Ši svarbi savybė garantuoja, kad produktas tobulai užsandarins atstatomą dantį.

* 2013 m. Harvard Dental International vidaus duomenys

Prieš atkūrimą

Po atkūrimo



Tobulos tekėjimo savybės padeda sukurti ambicingas anatomicines formas (pvz., padeda atkurti kandamąsias ir priekaklelines formas).

Savybės

✓ Privalumai!

Pagerintas nanoužpildo technologija

✓ Puiki galimybė suteikti tobulą blizgesį

✓ Optimali skysta konsistencija

Žemas polimerizacijos susitraukimas

✓ Mažesnė danties skilimo ir antrinio ėduonies rizika

✓ Tobulas kraštinis sandarumas

✓ Sumažėjusi pooperacinio jautrumo rizika

Mažesnis nusidėvėjimas, geresnės mechaninės savybės

✓ Ilgalaikiam, itin funkcionaliam atkūrimui

Visiškai estetiškas atkūrimas

✓ Didelis atspalvių pasirinkimas

✓ Atitinka visus klinikinius reikalavimus

Tinkamas naudoti kaip ertmių užpildas

Gali būti naudojamas su visomis šviesoje kietėjančiomis rišamosiomis medžiagomis

Pristatomas kaip OptiTips® arba švirškštuose



ErgoGrip® sistema
Suteikia galimybę
paprasciau
naudoti švirškštą ir lengviau
įstumti medžiagą



Prieš atkūrimą

Ėsdinimas ir surišimas

Harvard PremiumFlow

Harvard PremiumFlow
uždėjimas

Po atkūrimo



Kaip ertmių užpildas gali būti naudojamas ir

Harvard IonoLine

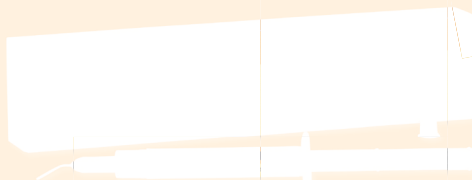
Dervos pagrindo jonomerinis stiklo užpildas /
bazinė medžiaga kietėjanti šviesoje

Harvard IonoLine yra
puiki užpildymo medžiaga,
padedanti išvengti kraštinių
tarpelių ir pooperacinio
jautrumo.

Savybės:

fluoro atpalaidavimas, rentgeno
kontrastiškumas ir optimalios
srautinės savybės

HARVARD®
Over 120 Years
Tradition
in the Service
of Dentistry



Techniniai duomenys

Harvard PremiumFlow: skystas kompozitas su
pagerinta nanoužpildo technologija

Atsparumas lenkimui	133 MPa
Atsparumas tempimui	47 MPa
Atsparumas spaudimui	330 MPa
Elastingumo modulis	5,8 GPa
Barkolio kietumas	77
Susitraukimas (tūrio)	3,6 %
Paviršiaus šiurkštumas Ra (ISO 1997)	0,05 μm



Prekės

Užsakymo nr.

Harvard PremiumFlow

1 švirkštas – 2 ml, 3 adatos galiukai
Galimi ir A1; A2; A3; A3.5; B2; Den; Inc

70822-11; -12; -13; -14; -15; -16; -17

Harvard ErgoGrip

7082220

Harvard PremiumFlow OptiTips®

20 OptiTips® à 0,25 g
Galimi ir A1; A2; A3; A3.5; B2

70836-23; -28; -29; -30; -31

Harvard OptiTips® pistoletas

7095200

Harvard IonoLine

1 švirkštas – 2 ml, 3 adatos galiukai
Pakartotinis pripildymas: 10 vnt.

7071260
7095120





Harvard PremiumFlow

Flowable, light cure, low shrink composite with improved nano-filler technology



OptiTips®

- Optimal flowable consistency, thixotropic behaviour
- Excellent high gloss polishability
- Beautiful esthetic restorations
- Low polymerisation shrinkage
- Low wear
- Improved mechanical properties
- Also available in OptiTips®

**The ErgoGrip:
the easiest
way to
extrude the
material**



Properties *and Advantages!*

Improved nano-filler technology

- *Excellent high gloss polishability*
- *Optimal flowable consistency*

Low polymerisation shrinkage

- *Less risk of tooth fracture and secondary caries*
- *Perfect marginal seal*
- *Reduced risk of post-operative sensitivity*

Low wear, improved mechanical properties

- *For long-lasting, highly functional restorations*

Perfectly esthetic restorations

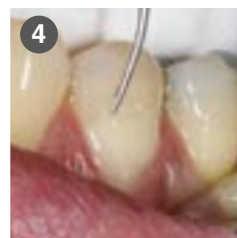
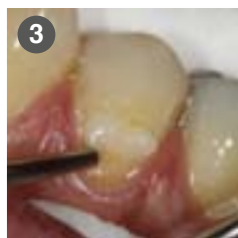
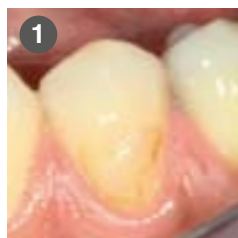
- *Large and intelligent choice of shades*
- *Perfect coverage of all clinical requirements*

Suitable for use as cavity liner

Can be used with all light-curing bonding agents

Delivered in OptiTips® or in syringes

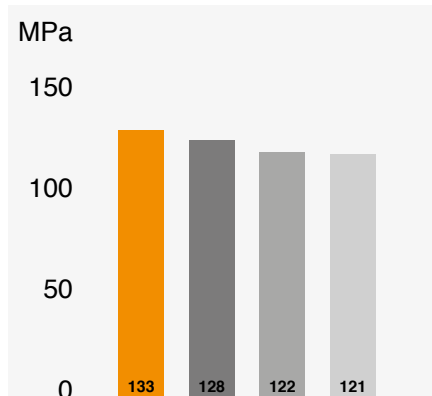
The ErgoGrip System
allows for an easier
handling of the syringe
and for an easier extrusion
of the material



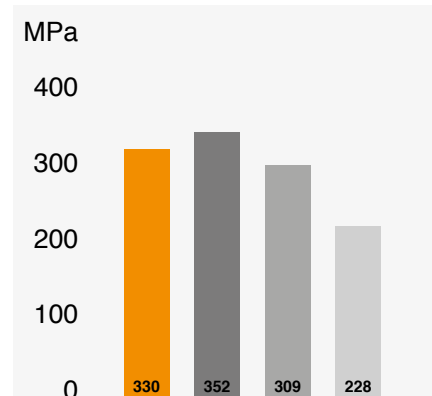
1. Before restoration
2. Etching & Bonding
3. Apply Harvard PremiumFlow
4. Place Harvard PremiumFlow
5. After the restoration

Physical Properties

Excellent physical properties!

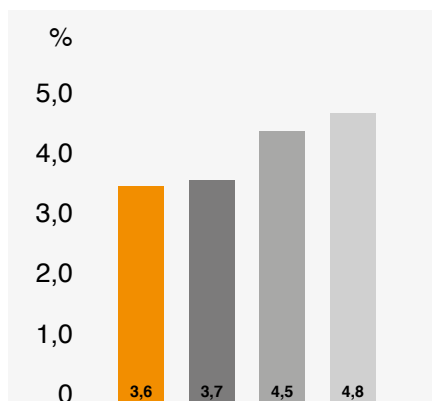


Flexural strength*



Compressive strength*

Low shrinkage!
Perfect consistency!



Volumetric behaviour
after 7 days in water at 37 °C - 99 °F*



■ Harvard PremiumFlow
 ■ Grandio Flow (Voco)
 ■ Filtek Supreme XT Flow (3MEspe)
■ TetricEvo Flow (Ivoclar Vivadent)

Before restoration

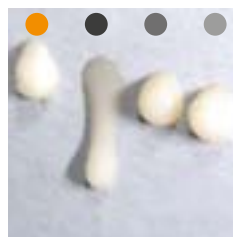


After restoration



Perfect flow properties to build ambitious anatomical shapes (e.g. incisal and cervical restorations).

No uncontrolled flow!



Harvard PremiumFlow has a „solid“ consistency during placement, but due to its thixotropic properties it flows when you touch it! This essential property ensures that the product seals the restoration perfectly.

* Internal data by Harvard Dental International



Technical Data

Harvard Premium Flow: Flowable composite with improved nano-filler technology

Flexural strength	133 MPa
Diametrale tensile strength	47 MPa
Compressive strength	330 MPa
Elasticity modulus	5,8 GPa
Barcol hardness	77
Shrinkage (Volume)	3,6 %
Surface roughness Ra (ISO 1997)	0,05 μ m

Alternative to Harvard PremiumFlow as a cavity liner:

Harvard IonoLine

Light cure resin-modified glass ionomer liner with fluoride release

Harvard IonoLine is an excellent lining material that avoids marginal gaps and post-operative sensitivity.

Properties:

- Fluoride release
- X-ray opacity
- Optimal flow properties



Article	Order no.	Article	Order no.
Harvard PremiumFlow		Shade A3	7083629
2 ml syringe, 6 needle tips		Shade A3.5	7083630
Shade A1	7082211	Shade B2	7083631
Shade A2	7082212		
Shade A3	7082213	Harvard NeedleTips H17	
Shade A3.5	7082214	refill bag with 50 pcs.	7095157
Shade B2	7082215	Harvard ErgoGrip	7082220
Shade Den	7082216	Harvard Applier OptiTips®	7095200
Shade Inc	7082217		
Harvard PremiumFlow OptiTips®		Harvard IonoLine	
Pack 20 OptiTips® ea. 0.25 g		2 ml syringe, 3 needle tips	7071260
Shade A1	7083623	Harvard NeedleTips H20,	
Shade A2	7083628	refill bag with 50 pcs.	7091226

„Harvard PremiumFlow“

„Harvard PremiumFlow“ yra takus, šviesoje kietėjantis kompozitas su nanoužpildų technologija ir naudojamas restauracijoms, kurios turi būti estetiškos ir tvirtos. Svarbiausia, kad su „Harvard PremiumFlow“ labai patogiu dirbti, nes jis beveik nesitraukia, lengva kontroliuoti jo takumo savybes, todėl jį naudoti labai paprasta.

„Harvard PremiumFlow“ pagrindą sudaro BIS-GMA dervos ir neorganiniai užpildai, kurių dalelių dydis yra < 1,0 µm. Bendras užpildo kiekis yra 69 % pagal svorį ir 56 % pagal tūrį.

Indikacijos

- V klasės ertmės (dantų kaklelio ertmės)
- III ir IV klasės priekinių dantų restauracijos
- Nedideli bet kokios rūšies pažeidimai
- Ertmių pamušalas
- Kompozito arba keraminių laminačių pataisa

Kontraindikacijos

Negalima tepti „Harvard PremiumFlow“, jei nepavyksta pakankamai išsausinti srities arba nebus galima naudoti, kaip nurodyta, bei pacientas yra alergiškas „Harvard PremiumFlow“ sudedamosioms dalims.

Šalutinis poveikis

Labai retais atvejais „Harvard PremiumFlow“ gali padidinti jautrumą pacientams, kurie yra labai jautrūs vienai iš gaminio sudedamųjų dalių. Tokiais atvejais nereikėtų medžiagos naudoti toliau.

Po tiesioginio sąlyčio su pulpa gali atsirasti dirginimas. Todėl, norint apsaugoti pulpa, labai giles ertmės pagrindą visada reikia padengti plonu kalcio hidroksido pamušalo sluoksniu.

Sąveika su kitomis priemonėmis arba užpildais

Nenaudokite kartu su eugenolio savo sudėtyje turinčiais preparatais. Eugenolis gali turėti neigiamos įtakos kompozito kietėjimui. Neigiamos įtakos gali turėti ir šalia laikomi produktai, kurių sudėtyje yra eugenolio. Todėl ant nesukietėjusios kompozito medžiagos negali patekti savo sudėtyje eugenolio turinčių produktų.

Naudojimas

1. Danties paruošimas ir spalvos parinkimas

Nuvalykite dantį poliravimo pasta be fluoro (pvz., pempzos suspensija).

Pagal drėgną dantį nustatykite danties spalvą ir parinkite atitinkamą „Harvard PremiumFlow“ spalvą.

„Harvard PremiumFlow“ spalvos atitinka VITA® spalvų paletę.

2. Ertmės paruošimas

Nusausinus sritį (geriausia naudoti koferdamą) reikia ertmę paruošti taip, kad būtų pašalinta kuo mažiau sveikos danties audinio.

Šalia pulpos esančias sritis geriausia padaryti prieinamas šviesai ir dezinfekuoti. Jei to padaryti neįmanoma, ertmės dugną būtina padengti plonu kalcio hidroksido lainerio sluoksniu.

3. Surišklio užtepimas

Surišklio užtepimas gali būti atliekamas taikant „Total-Etch“ (pilno ėsdinimo) techniką, naudojant ėsdinimo gelį ir po to užtepant šviesoje kietėjančio rišklio, arba naudojant savaime ėsdinančią rišamąją medžiagą pagal gamintojo pateiktus duomenis.

Rekomenduojama tepti savaime ėsdinantį suriškli „Harvard Interlock“ (2 komponentų rišamoji medžiaga) arba „Harvard Bond SE Mono“ (1 komponento rišamoji medžiaga), atsižvelgiant į naudojamo produkto naudojimo instrukciją.

4. „Harvard PremiumFlow“ užtepimas ir kietinimas

Parinktos spalvos „Harvard PremiumFlow“ užtepama tinkamu instrumentu. Galima naudoti skaidrias matricos juosteles.

Kad rezultatas būtų optimalus, reikia „Harvard PremiumFlow“ modeliuoti ne storesniais nei 2 mm sluoksniais. Kiekvieną sluoksnį būtina sukietinti.

Naudojant polimerizacijos lempą (bangų ilgio diapazonas 400–500 nm), kurios mažiausias šviesos intensyvumas yra 1000 mW/cm², kiekvieną sluoksnį galima kietinti taip:

šviesos spalvos (pvz., A1; A2; C2) – 20 sekundžių;

tamsios spalvos (pvz., A3,5; B3) – 30 sekundžių.

Šviesos išleidimo antgalį būtina laikyti kuo arčiau užpildo medžiagos.

5. Užbaigimas / poliravimas

Šlifuoti galima smulkiais poliravimo deimantais, akmenėliais ar šepetėliais. Norint išgauti blizgumą, galima poliruoti blizginimo-poliravimo medžiagomis ir burnos poliravimo šepetėliais.

6. Papildoma informacija

- Jei „Harvard PremiumFlow“ su „OptiTips®“ naudojamas tiesiogiai burnoje, higienos sumetimais „OptiTip®“ galima naudoti tik vieną kartą.
- Kompozito medžiagos negalima praskiesti dervomis.
- Būtina vengti sąlyčio su oda, gleivine ir akimis.
- Nesukietėjusi „Harvard PremiumFlow“ medžiaga gali sukelti silpną dirginimą jautriems pacientams ir padidinti jautrumą metakrilatams.
- Įprastos medicininės purštinės neužtikrina apsaugos nuo metakrilatų sukeliama jautrinimo efekto.
- „VITA®“ yra „VITA-Zahnfabrik“, Bad Säckingen, patentuotas prekės ženklas.

Nuorodos dėl laikymo

Laikymo temperatūra 4-25 °C. Nelaikykite tiesioginiuose saulės spinduliuose. Nenaudokite pasibaigus jo galiojimo laikui.

Baigus naudoti būtina iš karto uždaryti švirkštus, kad būtų galima išvengti šviesos poveikio.

Naudojama tik odontologijos srityje!

Laikykite vaikams nepasiekiamoje vietoje!

„Harvard PremiumFlow“ atitinka LST EN ISO 4049.

Būtina išsaugoti naudojimo instrukciją visą gaminio naudojimo laiką. Naudotojas yra atsakingas už gaminio naudojimą pagal paskirtį, nurodytą šioje naudojimo instrukcijoje.

Užsakymo Nr.:

7082211
7082212
7082213
7082214

Prekė:

Harvard PremiumFlow“ papildymo švirkštas, spalva A1
„Harvard PremiumFlow“ papildymo švirkštas, spalva A2
„Harvard PremiumFlow“ papildymo švirkštas, spalva A3
„Harvard PremiumFlow“ papildymo švirkštas, spalva A3,5
„Harvard PremiumFlow“ papildymo švirkštas, spalva B2
„Harvard PremiumFlow“ papildymo švirkštas, Den
„Harvard PremiumFlow“ papildymo švirkštas, Inc
„Harvard Premium Flow Opti-Tips“ papildymas, A1
„Harvard Premium Flow Opti-Tips“ papildymas, A2
„Harvard Premium Flow Opti-Tips“ papildymas, A3
„Harvard Premium Flow Opti-Tips“ papildymas, A3,5
„Harvard Premium Flow Opti-Tips“ papildymas, B2

	„Harvard Dental International GmbH“ Margaretenstr. 2–4 15366 Hoppegarten	 0482 Pagaminta Vokietijoje	Tel.: +49 (0) 30/99 28 978-0 Faks.: +49 (0) 30/99 28 978-19 info@harvard-dental-international.de www.harvard-dental-international.de	V01 2013-01 10441
--	---	---	---	----------------------

Nano-Optimized Hybrid Flowable Composite
Für dauerhafte Front- und Seitenzahnfüllungen

Harvard PremiumFlow® ist ein fließfähiges lichterhärteres Composite mit Nano-Füllstoffen für Restaurationen mit hohen Anforderungen an Ästhetik und Haltbarkeit. Neben dem geringen Schrumpfung zeichnet sich Harvard PremiumFlow® durch gut steuerbare Fließeigenschaften aus, die die Anwendung des Produktes sehr einfach machen.

Harvard PremiumFlow® basiert auf Urethan-dimethacrylat-Harzen und anorganischen Füllstoffen mit einer Partikelgröße <1,0 µm. Der Gesamtfüllstoffgehalt beträgt 62 % nach Gewicht und 48 % nach Volumen.

Indikationen

- Füllungen der Klasse V (Zahnkaries)
- Frontzahn-Restaurationen der Klassen III und IV
- Kleine Füllungen jeglicher Art
- Unterfüllung von Kavitäten
- Reparatur von Composite- bzw. Keramikverblendungen

Kontraindikationen

Die Applikation von Harvard PremiumFlow® ist kontraindiziert wenn eine ausreichende Trockenlegung oder die vorgegebene Anwendungstechnik nicht möglich sind, sowie bei einer Allergie gegen Bestandteile von Harvard PremiumFlow®.

Nebenwirkungen

In seltenen Fällen kann Harvard PremiumFlow® bei Patienten mit einer Überempfindlichkeit zu einem der Bestandteile zu einer Sensibilisierung führen. In diesen Fällen sollte das Material nicht weiter verwendet werden.

Bei direktem Kontakt mit der Pulpa sind Irritationen möglich. Daher zum Schutz der Pulpa bei tiefen Ausbohrungen den Kavitätenboden immer mit einer dünnen Schicht Calciumhydroxid-Unterfüllungsmaterial abdecken.

Wechselwirkung mit anderen Materialien

Nicht in Verbindung mit eugenolhaltigen Präparaten verwenden. Eugenol beeinträchtigt die Aushärtung des Composites. Auch die Lagerung in der Nähe von nicht verschlossenen eugenolhaltigen Produkten ist schädlich. Unausgehärtetes Compositmaterial sollte daher keinen Kontakt zu eugenolhaltigen Produkten haben.

Anwendung

1. Vorbereitung des Zahns und Farbauswahl

Den Zahn mit einer fluoridfreien Polierpaste (z.B. einer Bimssteinmehlaufschlämmung) reinigen. Die Zahnfarbe am noch feuchten Zahn bestimmen und die geeignete Harvard PremiumFlow®-Farbe auswählen.

Harvard PremiumFlow® ist in VITA®-Farben eingefärbt.

2. Vorbereitung der Kavität

Nach Trockenlegung (am besten mit Kofferdam) wird die Kavität so präpariert, dass möglichst wenig gesundes Zahnmaterial verloren geht. Bei tiefen, pulpanahen Kavitäten den Kavitätenboden mit einer dünnen Schicht Calciumhydroxid-Unterfüllungsmaterial (z.B. Harvard CalciumHydroxide) abdecken.

3. Applikation eines Haftvermittlers

Die Applikation eines üblichen Schmelz- und Dentin Adhäsivs erfolgt entsprechend der Gebrauchsanweisung für das verwendete Produkt. Besonders empfohlen wird die Applikation des Adhäsivs Harvard InterLock. Hierzu ist die Gebrauchsanweisung für Harvard InterLock zu beachten.

4. Applikation und Aushärtung von Harvard PremiumFlow®

Harvard PremiumFlow® wird in der ausgewählten Farbe mit geeigneten Instrumenten appliziert. Matrizen-Streifen können benutzt werden.

Für ein optimales Ergebnis soll Harvard PremiumFlow® in Schichten mit einer **Schichtstärke von max. 2 mm** appliziert werden. Dabei ist jede Schicht separat auszuhärten.

Bei Verwendung einer Polymerisationslampe (Wellenlängenbereich 400 – 500 nm) mit einer Lichtintensität von mindestens 1000 mW/cm² jede Schicht wie folgt auszuhärten:
helle Farben (z.B. A1; A2; C2) **20 Sekunden**
dunkle Farben (z.B. A3.5; B3) **30 Sekunden**

Dabei das Lichtaustrittsfenster möglichst nahe an das Füllungsmaterial halten.

5. Finieren/Politur

Beschleifen kann, je nach Form der Fläche, mit Diamantfinierern, flexiblen Scheiben oder Hartmetall-Instrumenten erfolgen. Auf Hochglanz kann z.B. mit Polierscheiben oder Polierbürsten poliert werden.

6. Zusätzliche Informationen

- Wird Harvard PremiumFlow® in OptiTips® direkt im Mund appliziert, ist der OptiTip® aus hygienischen Gründen nur zum einmaligen Gebrauch bestimmt.
- Das Compositmaterial nicht mit Harzen verdünnen.
- Kontakt mit Haut, Schleimhaut und Augen vermeiden.
- Harvard PremiumFlow® kann bei empfindlichen Patienten im nicht ausgehärteten Zustand in geringem Maße reizend wirken und zu einer Sensibilisierung auf Methacrylate führen.
- Handelsübliche medizinische Handschuhe bieten keinen Schutz gegen den sensibilisierenden Effekt von Methacrylaten.
- VITA® ist ein eingetragenes Warenzeichen der VITA-Zahnfabrik, Bad Säckingen.

Hinweise zur Lagerung

Lagertemperatur -4-25°C. Vor direkter Sonneneinstrahlung schützen. Nach Ablauf des Verfallsdatums nicht mehr verwenden. Spritzen sofort nach Gebrauch verschließen um Lichteinwirkung zu verhindern.

Garantie

Harvard Dental International GmbH garantiert, dass dieses Produkt frei von Material- und Herstellungsfehlern ist. Harvard Dental International übernimmt keine weitere Haftung, auch keine implizite Garantie bezüglich Veräußerlichkeit oder Eignung für einen bestimmten Zweck. Der Anwender ist verantwortlich für den Einsatz und die bestimmungsgemäße Verwendung des Produktes. Wenn innerhalb der Garantiefrist Schäden am Produkt auftreten, besteht Ihr einziger Anspruch und die einzige Verpflichtung von Harvard Dental International in der Reparatur oder dem Ersatz des Harvard Dental International-Produktes.

Haftungsbeschränkung

Soweit ein Haftungsausschluss gesetzlich zulässig ist, besteht für Harvard Dental International GmbH keinerlei Haftung für Verluste oder Schäden durch dieses Produkt, gleichgültig ob es sich dabei um direkte, indirekte, besondere, Begleit- oder Folgeschäden, unabhängig von der Rechtsgrundlage, einschließlich Garantie, Vertrag, Fahrlässigkeit oder Vorsatz, handelt.

Nur für den zahnärztlichen Gebrauch bestimmt! Für Kinder unzugänglich aufbewahren!

Harvard PremiumFlow® entspricht der **DIN EN ISO 4049**.

Die Gebrauchsanweisung ist für die Dauer der Verwendung aufzubewahren.

Nano-Optimized Hybrid Flowable Composite for long lasting anterior and posterior restorations

Harvard PremiumFlow® is a light cure nano-filled flowable composite for restorations with high demands for esthetics and durability. Beside its low shrinkage Harvard PremiumFlow® has a controlled flowable consistency for a very comfortable application.

Harvard PremiumFlow® is based on urethanedimethacrylate resin and inorganic filler particles <1.0 µm. The filler content: is 62 % by weight and 48 % by volume.

Indications

- Class V restorations (cervical caries)
- Anterior class III and IV restorations
- All kind of small restorations
- Lining of cavities
- Repair of composite or ceramic facings

Contraindications

The placement of Harvard PremiumFlow® restorations is contraindicated if a dry working area or the recommended application technique are not possible. Also do not use Harvard PremiumFlow® if the patient is known to be allergic to any of the ingredients.

Side effects

In singular cases, Harvard PremiumFlow® may cause a sensitizing reaction in patients with a hypersensitivity to any of the ingredients. In these cases, the material should not be used. Irritations resulting from direct contact with the pulp cannot be ruled out. Therefore for pulp protection areas close to the pulp should be covered with a thin layer of calciumhydroxide material.

Incompatibility with other materials

Do not use in combination with substances containing eugenol because eugenol inhibits the polymerization of the composite. Neither store the composite material in proximity of eugenol containing products, nor let the composite come into contact with materials containing eugenol.

Application

1. Preparation of tooth and color matching

Clean the tooth with a fluoride-free polishing paste (e.g. flour of pumice with water) prior to preparation and color matching. Ascertain the tooth shade while teeth are still moist and select the appropriate Harvard PremiumFlow® shade.

Harvard PremiumFlow® is shaded according to VITA®-Shades.

2. Cavity preparation

After isolation (best with a rubber dam) prepare the cavity with minimal tooth reduction. For pulp protection areas close to the pulp should be covered with a thin layer of calciumhydroxide material (e.g. Harvard CalciumHydroxide).

3. Application of a bonding agent

Apply a common adhesive for enamel and dentine bonding according to the corresponding manufacturer instructions.

The application of the adhesive Harvard Interlock is recommended. Follow the instructions for Harvard InterLock.

4. Application and curing of Harvard PremiumFlow®

Apply Harvard PremiumFlow® in the selected shade. Place it by using suitable instruments. Matrix strips may be used.

For an optimum result apply Harvard PremiumFlow® in **layers of max. 2 mm**. Light cure each increment separately.

By using a polymerization unit (wavelength range 400 – 500 nm) with a light intensity of at least 1000mW/cm², cure each increment as follows: Lighter shades (e.g. A1, A2, C2) **20 seconds**

Darker shades (e.g. A3.5, B3) **30 seconds**
Hold the light emission window as close as possible to the filling material.

5. Finishing

Depending on the shape of the area contour with finishing diamonds, flexible grinding discs or carbide burs. Polish to high gloss with polishing discs or polishing brushes.

6. Additional informations

- If Harvard PremiumFlow® in OptiTips® is applied directly in the mouth, for hygienic reasons the OptiTip® is for single use only.
- Do not use any resin to adjust viscosity of composite restorative material.
- Avoid contact with skin, mucous membrane and eyes.
- Unpolymerized Harvard PremiumFlow® may have an irritant effect and can lead to sensitization against methacrylates.
- Commercial medical gloves do not protect against the sensitizing effect of methacrylates.
- VITA® is a registered trade mark of the VITA-Zahnfabrik, Bad Säckingen, Germany.

Storage information

Storage temperature 4-25°C (39-77°F). Protect from direct sunlight. Do not use after expiry date. Close syringe immediately after use to avoid exposure to light.

Warranty

Harvard Dental International GmbH warrants this product will be free from defects in material and manufacture. Harvard Dental International makes no other warranties including any implied warranty of merchantability or fitness for a particular purpose. User is responsible for determining the suitability of the product for user's application. If this product is defective within the warranty period, your exclusive remedy and Harvard Dental Internationals sole obligation shall be repair or replacement of the Harvard Dental International product.

Limitation of Liability

Except where prohibited by law, Harvard Dental International GmbH will not be liable for any loss or damage arising from this product, whether direct, indirect, special, incidental or consequential, regardless of the theory asserted, including warranty, contract, negligence or strict liability.

For dental use only!

Store product out of reach of children!
Harvard PremiumFlow® conforms to the ISO 4049.

The instructions for use has to be kept for the duration of the application.

Order-No.	Article
Harvard PremiumFlow® Refill	2 x 1 ml syringe, 8 needle tips
7082600	Shade A1
7082601	Shade A2
7082602	Shade A3
7082603	Shade A3.5
7082607	Shade B2

20 OptiTips® ea.	0,25 g
7082700	Shade A1
7082701	Shade A2
7082702	Shade A3
7082703	Shade A3.5
7082704	Shade B2

Harvard PremiumFlow®



Harvard Dental International GmbH
Margaretenstr. 2 – 4
15366 Hoppegarten, Germany
Tel: +49 (0) 30/99 28 978-0
Fax: +49 (0) 30/99 28 978-19
info@harvard-dental-international.de
www.harvard-dental.de

